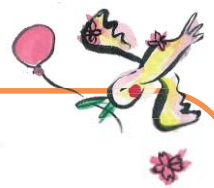




出展申込要項



「みんなの手づくり品が大集結！」

この度は、「第 4 回よってって市」への出展希望をいただき、ありがとうございます。

「よってって市」は手づくり品に込められた思いを通じて、

作り手×作品を手にする人々・作り手×作り手が心通わせる交流の場です。

眺めのいい公園でゆったりと・・・手づくり品がつなぐたのしい一日をみなさんと作りましょう!

以下は、出展申込要項および、出展申込書になります。

内容をご確認の上、お申し込みとご準備をよろしくお願いいたします。

みなさまとみなさまの作品にお会いできることを楽しみにしております!

出展申込要項

●日 時：平成 27 年 4 月 26 日（日） 10：00～16：00（荒天中止）

●開催場所：桂川ウェルネスパーク エントランス広場・交流広場・園路予定（全て屋外です）

●主 催：山梨県営桂川ウェルネスパーク 指定管理者：アメニス山梨（桂川）グループ

●お申込み：別紙の出展申込書にて必要事項をご記入の上、

FAX、E-mail、または郵送にてお送りください。

※個人情報、皆様への準備要項の郵送、及び当日の確認連絡、次回の開催のお知らせにのみ使用いたします。

●応募期間：平成 27 年 3 月 1 日（土）～ 4 月 15 日（水） ●応募ブース：50 ブース（先着順）

●出展参加料：1 ブース：飲食 1,500 円 クラフト作品 1,000 円（お一人 2 ブースまで）

●ブースの大きさ：2m×2m（両辺+0.5mの余裕がある区画もあります。お申込み後、テントサイズに合わせて要調整）

●出展条件：参加者は、プロ・アマチュアを問いませんが、下記 4 つの条件を満たす者とします。

1). 展示、販売品は、自作品であること。

2). 出展ブースでは、作品の展示・販売の他に、ワークショップもできます。

3). 既製品、模倣品・類似品、古着、古本、ハギレ、不用な贈答物、リサイクル品、二次販売、仕入品、盗作、一部の食品類、主催者がふさわしくないと判断するものは出品できません。これらの出品を見つけた場合は速やかに退場していただきます。

4). 出展品のトラブルに関しては本公園では一切責任を負いません。

●出展の注意事項

・BGM の利用は他の店舗の妨げになりますので、ご遠慮ください。

・電源は使用できません。

・テント、テーブル、椅子、台車の貸し出しはありません。

・ワークショップのみの出展は受け付けておりません。

食品を出店される方へ

※長文ですが必ずお読みください。

- ① 食品（飲み物を含む）を出店される方は、各地元保健所による食品取扱・製造場所の許可書（写し）を事前に提出願います。また、その申請名（店舗名など）も申込書にご記入ください。
- ② 仕込み作業は会場では行わないこと。仕込み作業を行う場所は、提供する食品を調理する能力が十分にあり、衛生的な管理が行われている食品衛生法に基づく許可営業施設または公共施設の調理室等であること。
※公共施設の調理室等とは、公民館、市民センター、給食センター、学校等の調理室をいいます。
※「仕込み」とは、食品の洗浄、細切、調味、整形、下ゆで等、または豚汁、カレー等の調理をいいます。
- ③ 会場では、上記仕込み以外の簡易な調理行為のみとします。
- ④ **食品取扱ブースの環境は、テントなど屋根があり、使用する器具及び食品がすべて収容できること。また、テント等は三方が閉鎖できる構造が望ましいです。**
- ⑤ 容器包装に入れられた食品を販売する時は、食品衛生法、JAS 法等に定められた表示の基準を満たすこと。
※（注）パン、饅頭、クッキーなど個包装できるものは袋詰めをお願いいたします。汁物など、袋詰めできない食品を販売される方は食品取扱許可書を持っていても作業員全員の検便検査結果が必要な場合もございます。
- ⑥ 食品については保健衛生上の判断から、次のものは出店できません。生クリームを使用した生菓子、サラダ等保存性の低い食品、腐りやすいもの、生もの。また、これ以外にも主催者が不相当と判断したものはお断りいたします。
- ⑦ アレルギー被害防止の為、品物や店頭原材料を必ず表記してください。
- ⑧ よってって市開催日の2週間前に各食品ブースの出展内容をとりまとめ、保健所へ相談書を提出し、指導をいただきます。そのため、申込時には「食品出展者 ver」の出展申込専用フォームにご記入ください。

申込み後～当日までの簡単なご案内

※申込書を受理しましたら、必ずこちらから申込受理のご報告と出展確定のご連絡をいたします。

※出展が確定された方には、会場マップや当日の案内をまとめた「出展準備要項」を4月の中旬に郵送でお送りいたしますので、そちらもご参考の上ご準備ください。

・出展場所は、こちらであらかじめ振り分けさせていただきます。先着順ではありませんのでご了承ください。

※当日は8:30頃から会場への搬入が可能です。また、搬入搬出の際は一部園内の歩道を開放しますが台数及び時間に制限があります。譲り合ってのご利用と速やかな車の移動をお願いします。

公園内には一般の利用者の方もいますので 15 km以下の徐行運転で十分にご注意ください。

※お車は、主催者側で指定した駐車場へ駐車して下さい。その際、貴重品などはお持ちください。

※荒天による開催中止は、当日午前7時30分に決定いたします。

※お申し込み後のキャンセルは、お早めに必ずご連絡ください。キャンセル料はかかりません。

お申込み・お問合せ先



桂川ウェルネスパーク 管理事務所(よってって市実行委員会)

〒409-0502 山梨県大月市富浜町鳥沢 8438

☎:0554-20-3080 FAX:0554-26-5444

E-mail info@wellnesspark.jp